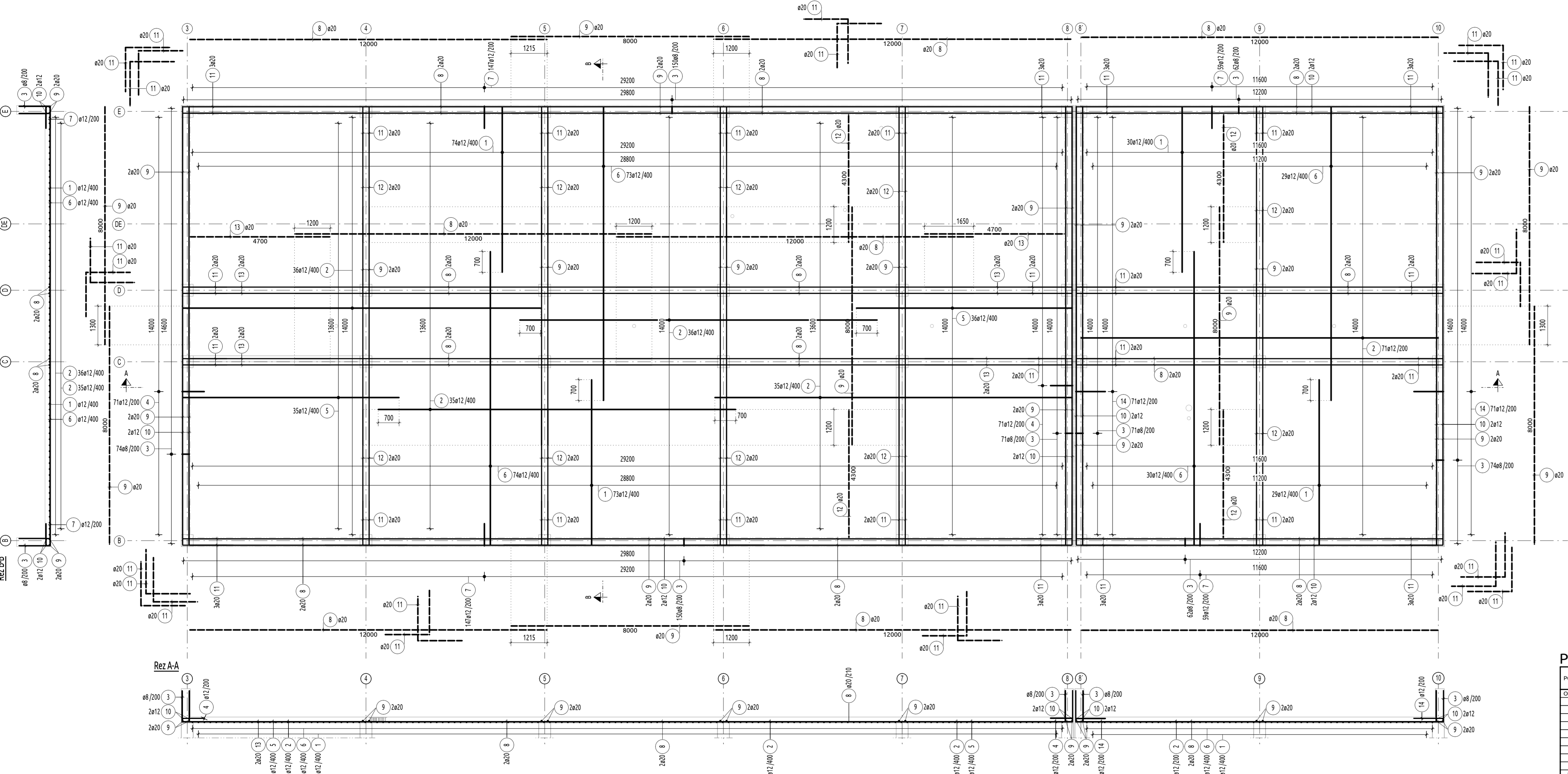


Výkres výstuže dosky nad 2.NP- dolná výstuž

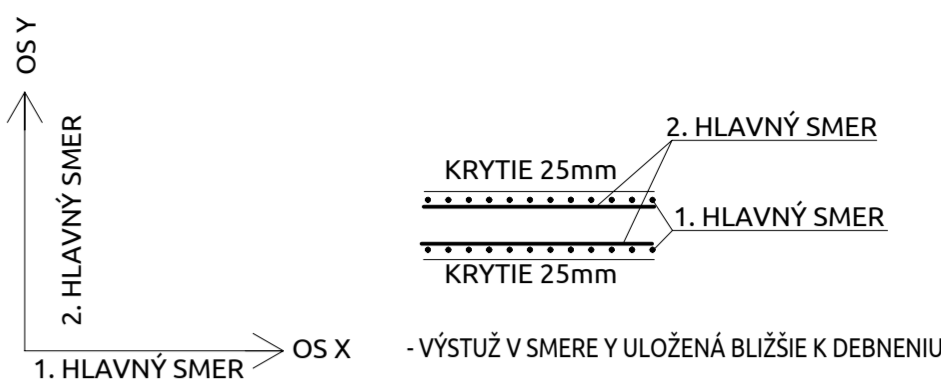
M 1:75



Výkaz výstuže vrátane tvaru prútov

| Pol. | Ks | Ø | Jednotl. dĺžka [m] | Tvar prúta s popisom (bez mierky) | Celková dĺžka [m] | Hmotnosť [kg] |
|------------------------|-----|----|--------------------|-----------------------------------|-------------------|---------------|
| 1 | 206 | 12 | 5.55 | 5550 | 1143.30 | 1015.25 |
| 2 | 213 | 12 | 12.00 | 12000 | 2556.00 | 2269.73 |
| 3 | 714 | 8 | 2.35 | 230 | 1677.90 | 662.77 |
| 4 | 142 | 12 | 1.62 | 1050 | 230.75 | 204.91 |
| 5 | 71 | 12 | 7.25 | 750 | 514.75 | 457.10 |
| 6 | 206 | 12 | 9.85 | 9850 | 2029.10 | 1801.84 |
| 7 | 412 | 12 | 1.65 | 125 | 679.80 | 603.66 |
| 8 | 24 | 20 | 12.00 | 750 | 288.00 | 711.36 |
| 9 | 30 | 20 | 8.00 | 12000 | 240.00 | 592.80 |
| 10 | 1 | 12 | bm | 8000 | 312.64 | 277.63 |
| 11 | 60 | 20 | 3.00 | 1500 | 180.00 | 444.60 |
| 12 | 20 | 20 | 4.30 | 4300 | 86.00 | 212.42 |
| 13 | 8 | 20 | 4.70 | 4700 | 37.60 | 92.87 |
| 14 | 142 | 12 | 2.12 | 1000 | 301.75 | 267.95 |
| Celková hmotnosť [kg]: | | | | | 9614.89 | |

TYPICKÉ ULOŽENIE VÝSTUŽE DOSKY



KRYTIE VÝSTUŽE

- KRYTIE VÝSTUŽE DOSKY PRI DOLNOM ,HORNOM POVRCHU A ČELÁ 25mm

POUŽITÉ MATERIÁLY

BETÓN C30/37 - XC1 (SK) - C1 0,4 - Dmax 16 - S3
- BETONÁRSKA VÝSTUŽ STN EN 10080: B500B

POZNÁMKY

- VÝSTUŽ JE KÓTOVANÁ NA OSI PRÚTOV
- VÝSTUŽ V MIESTE OTVOROV VYSTRIHNÚT
- CELKOVÝ VÝŤAH PRÚTOV JE KÓTOVANÝ NA VONKAJŠÍ POVRCH
- ČÍARKOVANÝ KRÚŽOK ČÍSLA POLOŽKY SYMBOLIZUJE DIELČÍ VÝŤAH VÝSTUŽE
- PLNÝ KRÚŽOK ČÍSLA POLOŽKY SYMBOLIZUJE CELKOVÝ VÝŤAH VÝSTUŽE
- VŠETKY DĹŽKOVÉ A VÝŠKOVÉ ROZMERY KONTROLOVAŤ NA STAVBE, O ROZDIELOCH NEOBKADNE INFORMOVAŤ PROJEKTANTA
- VŠETKY ROZMERY POROVŇAVAŤ SO STAVEBNOU ČASŤOU, V PRÍPADE NEZROVNALOSTÍ NEOBKADNE INFORMOVAŤ PROJEKTANTA
- PRI REALIZÁCII SA RIADIŤ POKYNNI UVEDENÝMI V TECHNICKÉJ SPRÁVE, KTORÁ JE SÚČASŤOU REALIZAČNÉHO PROJEKTU
- LÍNOVÉ DÍŠŤANČNÉ PRVKY (HADY) BUDÚ ULOŽENÉ NA DRUHÚ VRSTVU DOLNEJ VÝSTUŽE.
- PRÚTOVÚ VÝSTUŽ PREBIEHAJÚCU CEZ OTVORY A PRIERAZY DO 250MM POSUNÚT, PRI VÁČŠÍCH OTVOROCH PRUTY VYSTRIHNÚT
- SIETOVINU STYKOAŤ NA 450MM

ZMENY PROJEKTOVEJ DOKUMENTÁCIE:

| Zmena | Index | Dátum: | Meno - Podpis: | Text zmeny: |
|-------|-------|--------|----------------|-------------|
| | | | | |
| | | | | |
| | | | | |

| | |
|-------------------------------|-----------------|
| Zodpovedný projektant stavby: | Ing. Ján Kušnir |
| GENERÁLNY PROJEKTANT STAVBY | |
| Základové číslo: | 0608 |



| | |
|--------------------------------|--|
| Zodpovedný projektant UČS: | Ing. Ján Kušnir |
| Zodpovedný projektant objektu: | Ing. Ľudovít Betko |
| Vypracoval: | Ing. Filip Legutky |
| Kontroloval: | Ing. Ľudovít Betko |
| Kraj: | Zilinský |
| Okres: | Liptovský Mikuláš |
| Investor - stavebník: | Železnica Slovenskej republiky Klemensova 8, 813 61 Bratislava, Slovenská republika |
| Stavba: | Modernizácia železničnej trate Žilina - Košice, úsek trate Liptovský Mikuláš - Poprad-Tatry (mimo), 5. etapa UČS 410 - ŽST Liptovský Mikuláš |
| Názov SO: | SO 410-34-01 ŽST Liptovský Mikuláš, výpravná budova |
| Názov podobjektu: | 2. Statika |
| Názov prílohy: | VÝKRES VÝSTUŽE STROPU NAD 2.NP - DOLNÁ VÝSTUŽ |
| Kódové označenie výkresu: | 0608 - DRS - E - 410 - 34 - 01 02 - 020 - 00 |
| Stupeň - účeľ: | DRS |
| Základové číslo: | 0608 |
| Archívne číslo: | |
| Dátum: | 10/2024 |
| Počet A4: | 12x44 |
| Mierka: | 1:75 |
| Časť: | E |
| Súprava: | |
| Číslo SO: | 410-34-01 |
| Číslo prílohy: | 20 |



PRÚTY PODĽA PROFILOV

| POL. | ŠPECIFIKÁCIA | | | CELKOVÁ DĽŽKA | | | | | | | | | | | | |
|---------------------|--------------|----|-------|---------------|---------|-------|---------|-------|-------|--------|---------|-------|-------|-------|-------|---------|
| | KS | Ø | DĽŽKA | 6 | 8 | 10 | 12 | 14 | 16 | 18 | 20 | 22 | 25 | 28 | 32 | |
| OCEĽ B500B | | | | | | | | | | | | | | | | |
| 1 | 206 | 12 | 5.55 | | | | 1143.30 | | | | | | | | | |
| 2 | 213 | 12 | 12.00 | | | | 2556.00 | | | | | | | | | |
| 3 | 714 | 8 | 2.35 | 1677.90 | | | | | | | | | | | | |
| 4 | 142 | 12 | 1.62 | | | | 230.75 | | | | | | | | | |
| 5 | 71 | 12 | 7.25 | | | | 514.75 | | | | | | | | | |
| 6 | 206 | 12 | 9.85 | | | | 2029.10 | | | | | | | | | |
| 7 | 412 | 12 | 1.65 | | | | 679.80 | | | | | | | | | |
| 8 | 24 | 20 | 12.00 | | | | | | | 288.00 | | | | | | |
| 9 | 30 | 20 | 8.00 | | | | | | | 240.00 | | | | | | |
| 10 | 1 | 12 | bm | | | | 312.64 | | | | | | | | | |
| 11 | 60 | 20 | 3.00 | | | | | | | | 180.00 | | | | | |
| 12 | 20 | 20 | 4.30 | | | | | | | | 86.00 | | | | | |
| 13 | 8 | 20 | 4.70 | | | | | | | | 37.60 | | | | | |
| 14 | 142 | 12 | 2.12 | | | | 301.75 | | | | | | | | | |
| DĽŽKA OCEĽE B500B | | | | [m] | 1677.90 | | 7768.09 | | | | 831.60 | | | | | |
| CELKOVÁ DĽŽKA | | | | [m] | 1677.90 | | 7768.09 | | | | 831.60 | | | | | |
| JEDNOTKOVÁ HMOTNOSŤ | | | | [kg/m] | 0.222 | 0.395 | 0.617 | 0.888 | 1.210 | 1.580 | 1.998 | 2.470 | 2.984 | 3.850 | 4.830 | 6.313 |
| HMOTNOSŤ | | | | [kg] | 662.77 | | 6898.06 | | | | 2054.05 | | | | | |
| CELKOVÁ HMOTNOSŤ | | | | [kg] | | | | | | | | | | | | 9614.88 |